

COMPONENTES DE LA CAJA

A- ASIENTO (C/Apoya brazos y Plato Synchron)

B- RESPALDO (C/Lumbar)

C- COLUMNA NEUMATICA (C/Fuelle)

D- BASE ESTRELLA (C/ 5 Ruedas)

F- LLAVE ALLEN

1



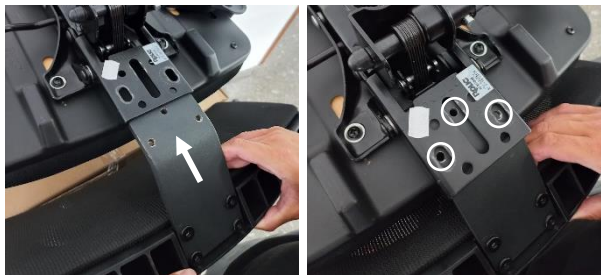
-Colocar el asiento sobre la caja.

2



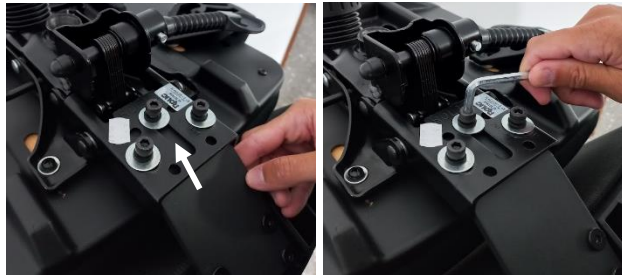
-Desatornillar y retirar los 3 tornillos que se encuentran en el respaldo.

3



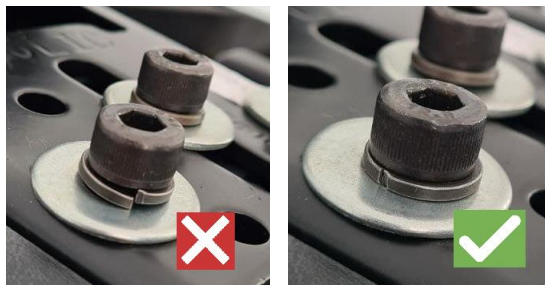
-Insertar el soporte del respaldo en el plato synchron.

4



- Colocar los 3 tornillos que habían sido retirados del respaldo y ajustar.

5



-Ajustar los tornillos hasta que las arandelas groweer queden planas.

6



- Colocar la columna neumática en el orificio del plato synchron.

7



- Colocar la base estrella en la columna.

Recomendación:

Sentado en la silla probar su funcionalidad:

- Regulación lumbar
- Apoya Brazos
- Probar ambas palancas del mecanismo synchron.

Guía de Usuario:

- Asegúrese que la silla cargue sólo una persona a la vez.
- No utilice la silla como escalón o escalera
- No utilice la silla antes que todas sus partes estén ensambladas
- Si la silla se ha roto, no la utilice hasta que no sea reparada