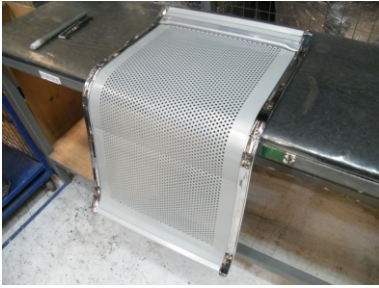
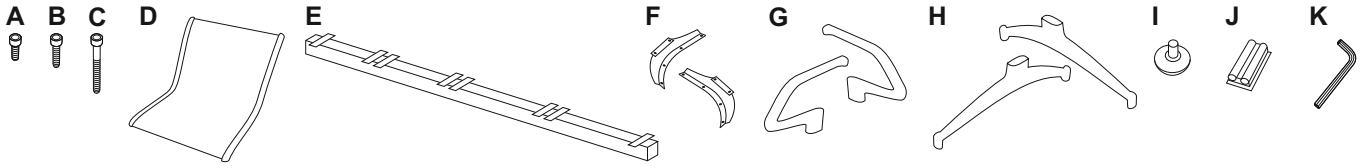


ESQUEMA DE ARMADO

Modelo: Tándem Cromo

ROLIC



1
Colocar el asiento D como indica la imagen.



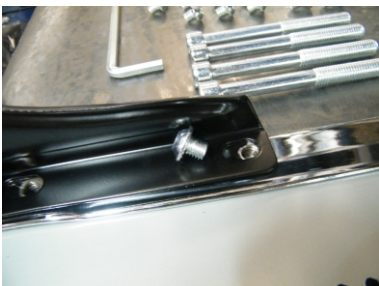
6
Ubicar el travesaño E haciendo coincidir los agujeros con los agujeros de los soportes.



2
Ubicar los soportes F haciendo coincidir los agujeros con los agujeros del casco.



7
Tomar los tornillos medianos B.



3
Tomar los tornillos pequeños A.



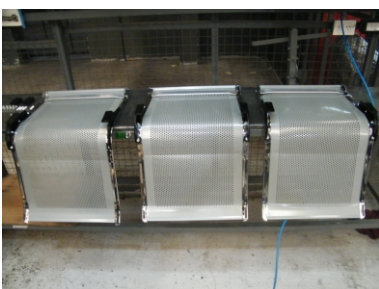
8
Colocar los 2 tornillos B en posición en cada soporte.



4
Colocar los 4 tornillos A en posición y luego ajustarlos con la herramienta H.



9
Una vez ubicados los tornillos, proceda a ajustarlos con la herramienta K.



5
Repertir el paso 4 con todos los soportes.

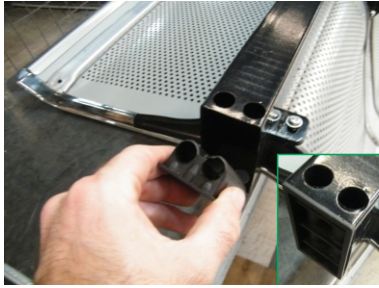
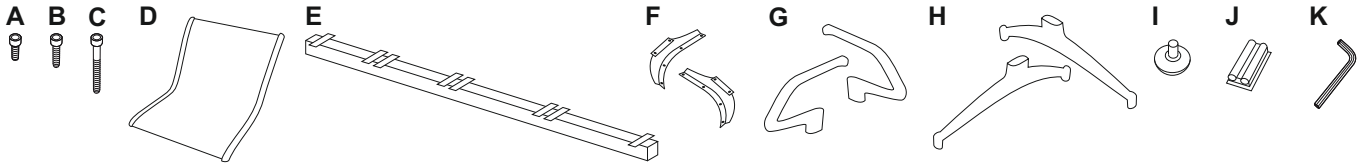


10
Repertir los pasos 8 y 9 con todos los soportes.

ESQUEMA DE ARMADO

Modelo: Tándem Cromo

ROLIC



◀ 11

Colocar el esquinero J en el borde del travesaño E y ajustar hasta que coincidan los agujeros.



◀ 16

Colocar los dos tornillos grandes C como indica la imagen.



◀ 12

Colocar los patines I en las patas H.



◀ 17

Ajustar los tornillos C con la herramienta K.



◀ 13

Ajustar los patines I con la herramienta K. Los mismos pueden ser regulados una vez armado el tándem para ajustar la altura.



◀ 18

Una vez ajustados, asegurese con una palanca que los tornillos no tengan juego.



◀ 14

Ubicar la pata H y el apoyabrazos G en la esquina del travesaño E.



◀ 19

Repetir desde el paso 14 al 19 del otro lado del tándem. La unión debe quedar sin luz como muestra la imagen.



◀ 15

Asegurese de que el sector corto de la pata H esté hacia atrás del tándem como muestra la imagen.



◀ 20

El tándem esta listo para usarse. Asegurese de regular la altura de los patines para que el apoyo sea parejo entre las patas.